

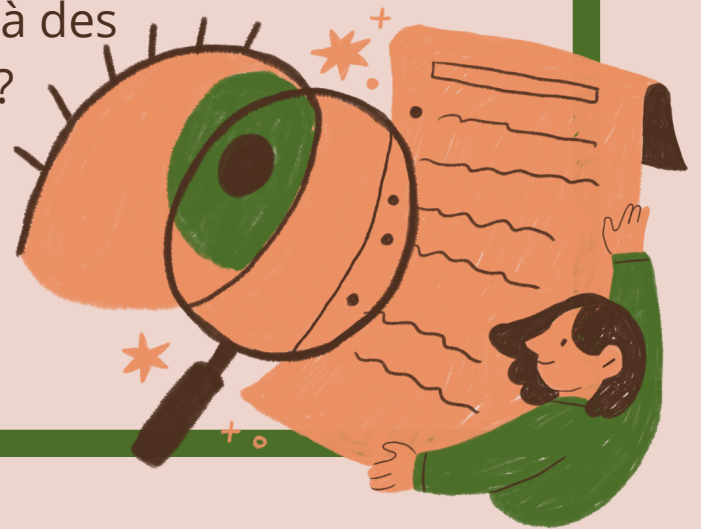


FACULTÉ
LETTRES ET
SCIENCES HUMAINES
UNIVERSITÉ DE LA RÉUNION



SÉMINAIRE DOCTORAL CORPUS, DISCOURS & SOCIÉTÉS

- Construction des corpus de recherche
- Analyse du discours et études sur le discours
- Comment des supports matériels de discours (textes, images, transcriptions) permettent-ils d'accéder à des réalités hors du langage ?



**JEUDI 21 NOVEMBRE
13H30 À 17H30**

**Amphithéâtre OTTINO
Campus du Moufia**



PROGRAMME DE LA JOURNÉE

SÉMINAIRE DOCTORAL CORPUS, DISCOURS & SOCIÉTÉS

JEUDI 21 NOVEMBRE : 13H30 À 17H30 - AMPHITHÉÂTRE OTTINO

- 13h30 —● Accueil
- 13h45 —● Table ronde modérée par **Hélène Nativel**, Doctorante en Littérature comparée (LCF) : expériences de chercheur.es et regards croisés sur la thématique générale du séminaire avec :
- **Shimeen-Khan Chady**, Maîtresse de conférences en Sciences du langage (LCF)
 - **Serge Bouchet**, Maître de conférences en Histoire médiévale (OIES)
 - **Merlin Lepori**, Doctorant en Sciences de l'information et de la communication (LCF)
- 14h45 —● **Léo Geynet**, Masterant en Histoire
« *Matérialiser le silence : un travail sur les archives queer de La Réunion* ».
- 15h15 —● **Nathalie Carpentier**, Doctorante en Sciences du langage (LCF)
« *Chroniques d'un corpus hétérogène en première année de thèse* ».
- 15h45 —● Pause
- 16h15 —● **Marc Tomas**, Docteur en Histoire (OIES)
« *La ségrégation raciale dans le corpus : un "squelette dans le placard" de l'histoire environnementale de La Réunion* ».
- 16h45 —● **Jean-Philippe Watbled**, Professeur émérite (LCF)
« *La séduction de l'erreur en sciences sociales* ».
- 17h15 —● Clôture du séminaire par **Béatrice Moppert**, Maîtresse de conférences en Géographie (OIES).

